

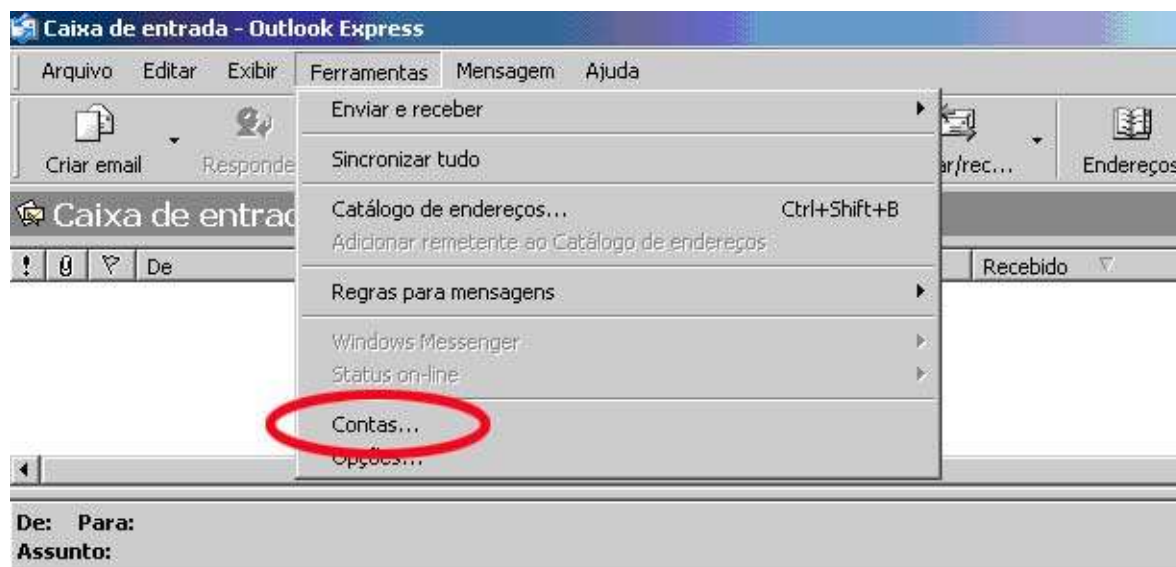
Configuração do Outlook Express

Informações necessárias para configuração do OutlookExpress:

Servidor de entrada: pop.correios.net.br
Servidor de saída...: smtp.correios.net.br
Nome da conta.....: digite o login "usuario" sem o sufixo "@correios.net.br"
Senha.....: a senha escolhida durante o cadastramento no site
Em servidor de saída de emails, marque a opção "Meu servidor requer autenticação".

Apresentamos a seguir um passo-a-passo para configurar o Outlook Express:

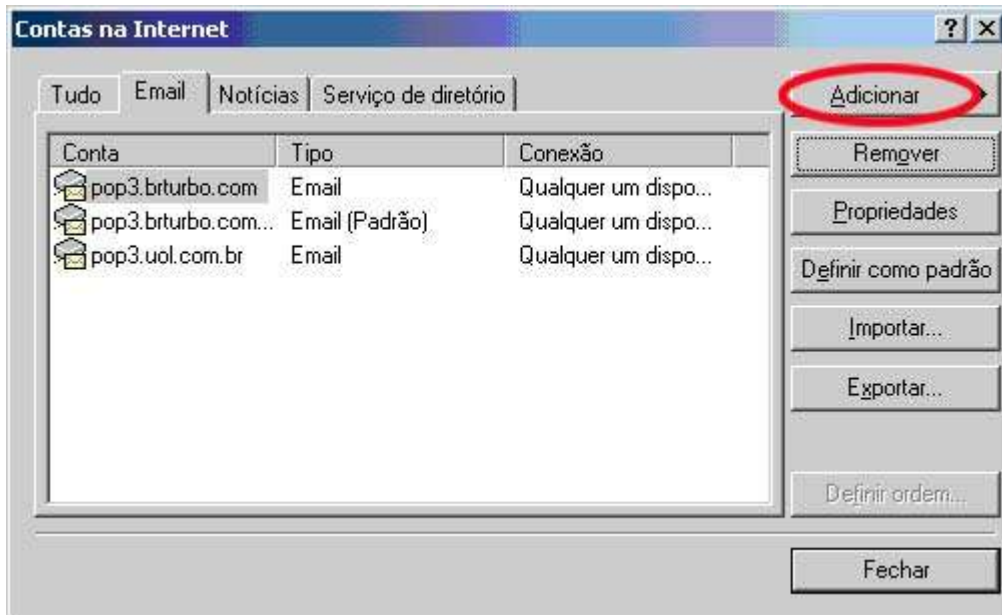
1. No menu principal do Outlook, clique em "Ferramentas" - aparecerá uma nova lista de opções;
2. Clique na opção "Contas..." - aparecerá a tela "Contas na Internet";



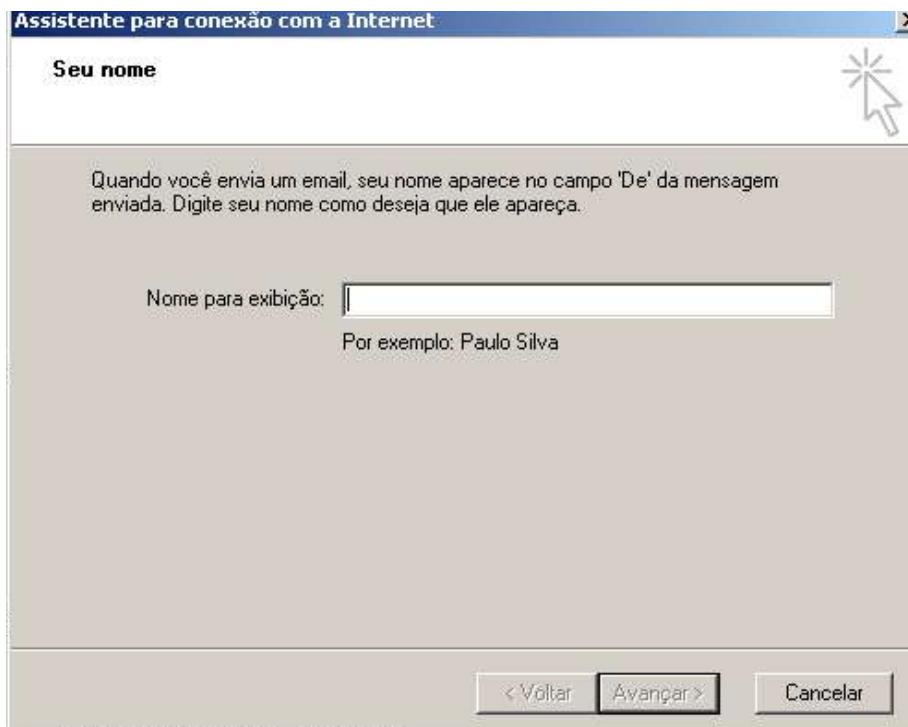
Nenhuma mensagem está selecionada.

Contém opções para envio e recuperação de mensagens.
(continua...)

3. Clique no botão "Adicionar" - aparecerá uma nova lista de opções;

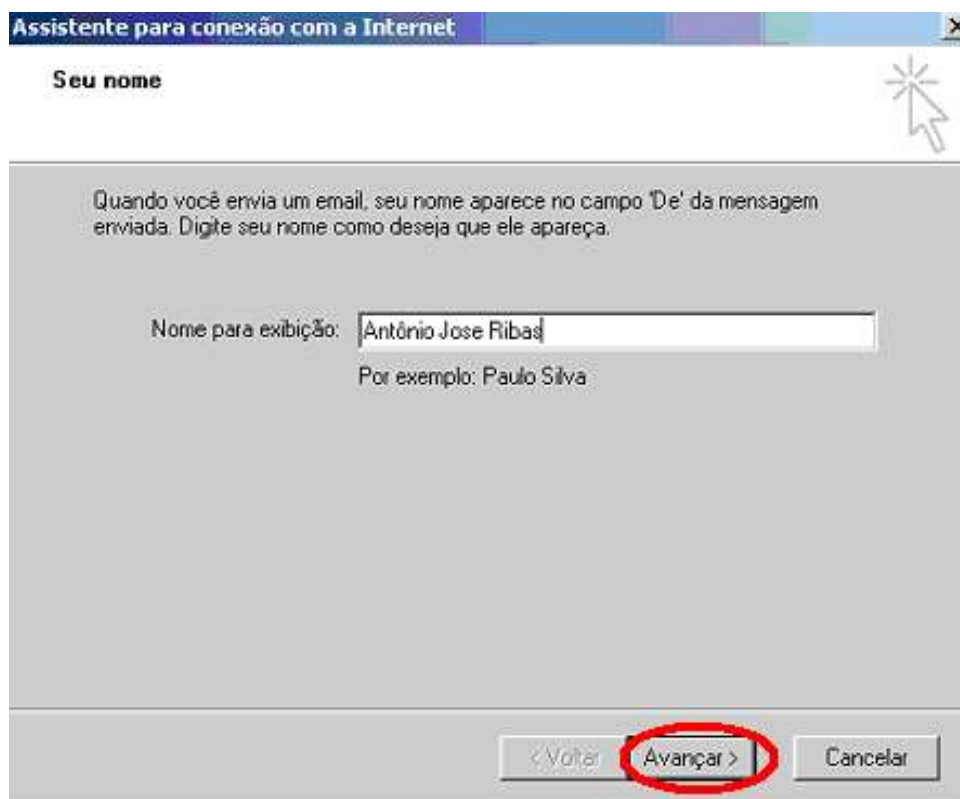


4. Clique na opção "Email..." - aparecerá a tela "Assistente para conexão com a Internet";



(continua...)

5. No campo "Nome para exibição:", digite seu nome; clique em "Avançar";



Assistente para conexão com a Internet

Seu nome

Quando você envia um email, seu nome aparece no campo 'De' da mensagem enviada. Digite seu nome como deseja que ele apareça.

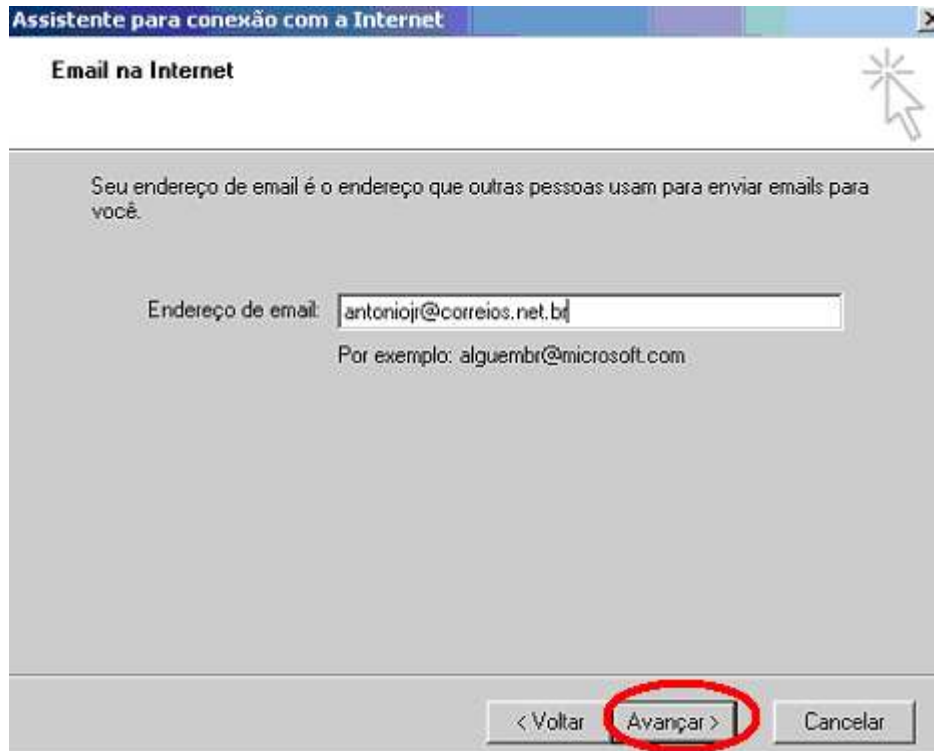
Nome para exibição:

Por exemplo: Paulo Silva

< Voltar Avançar > Cancelar

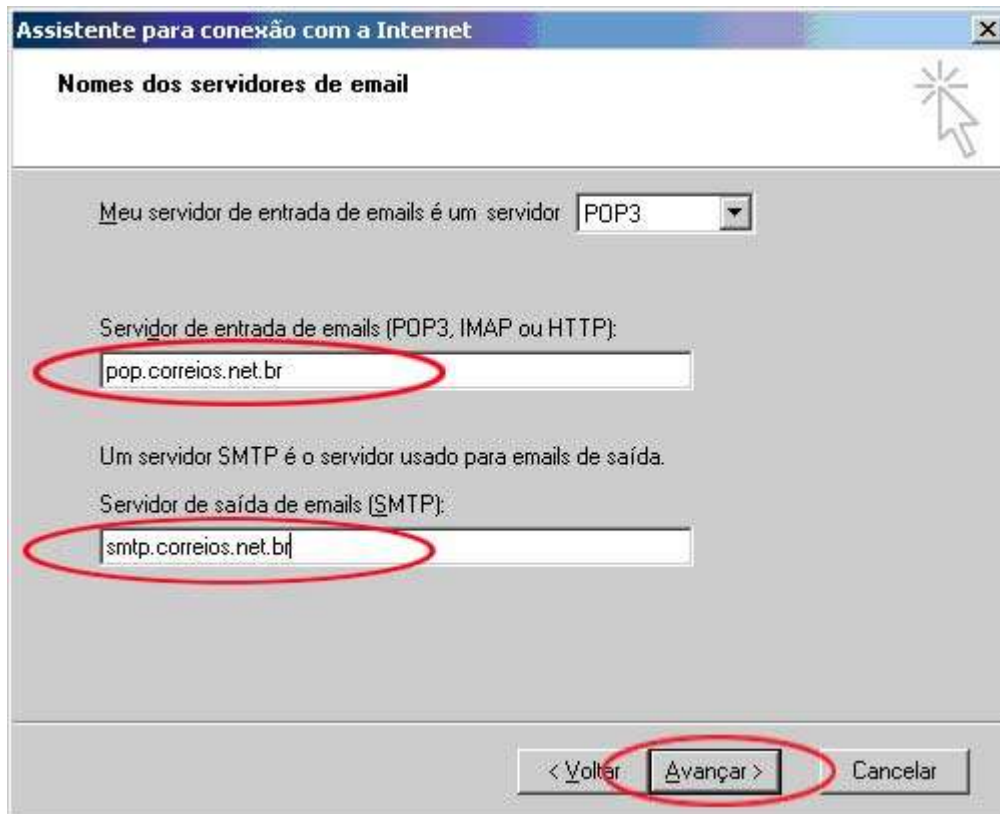
(continua...)

6. No campo "Endereço de email:", digite seu endereço eletrônico; clique em "Avançar";



7. No campo "Meu servidor de entrada de emails é um servidor:", selecione "POP3";
8. No campo "Servidor de entrada de emails (POP3, IMAP, ou HTTP):", digite **pop.correios.net.br**;
- (continua...)

9. No campo "Servidor de saída de emails(SMTP):", digite **smtp.correios.net.br** ; clique em "Avançar";



Assistente para conexão com a Internet

Nomes dos servidores de email

Meu servidor de entrada de emails é um servidor: POP3

Servidor de entrada de emails (POP3, IMAP ou HTTP):
pop.correios.net.br

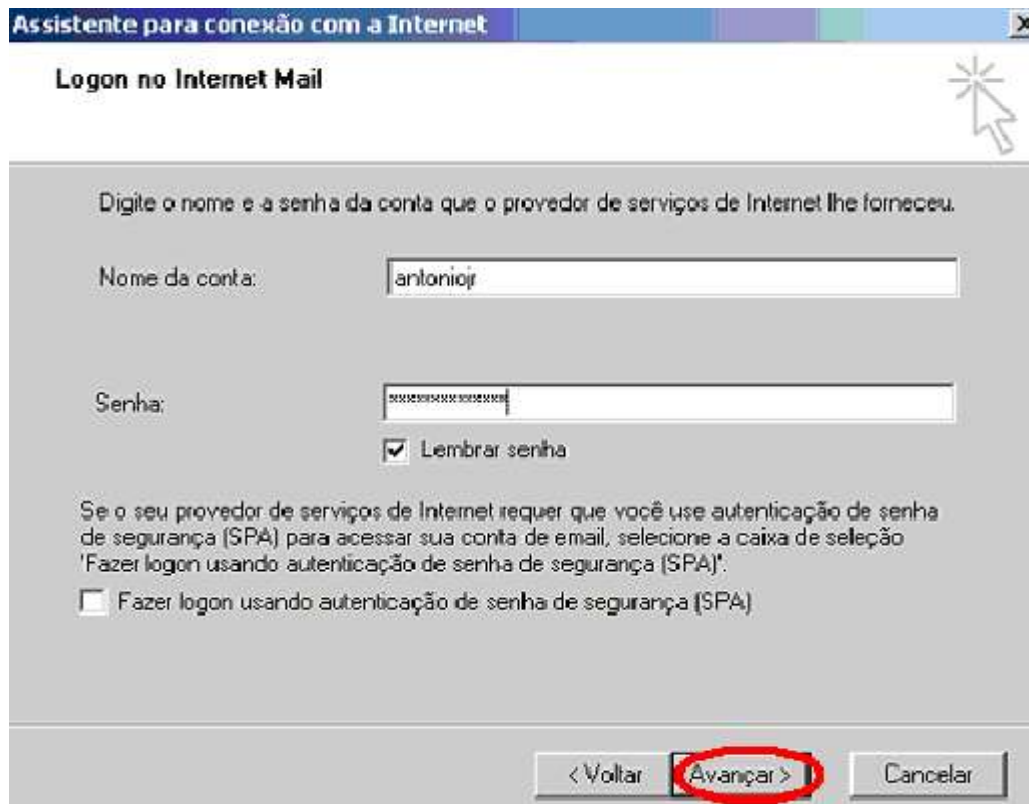
Um servidor SMTP é o servidor usado para emails de saída.
Servidor de saída de emails (SMTP):
smtp.correios.net.br

< Voltar Avançar > Cancelar

10. No campo "Nome da Conta", digite apenas seu login (sem o sufixo @correios.net.br) Ex: antoniojr;

(continua...)

11. No campo "Senha", digite sua senha (a mesma senha informada durante o cadastramento); clique em "Avançar";



Assistente para conexão com a Internet

Logon no Internet Mail

Digite o nome e a senha da conta que o provedor de serviços de Internet lhe forneceu.

Nome da conta: antoniojr

Senha: [masked]

Lembrar senha

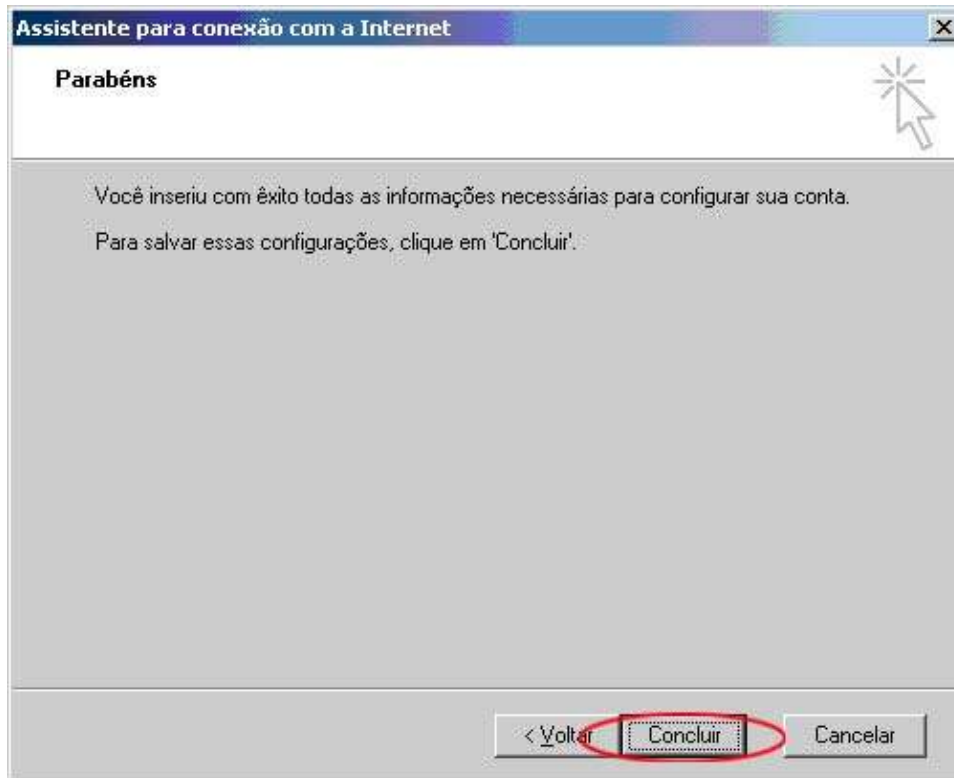
Se o seu provedor de serviços de Internet requer que você use autenticação de senha de segurança (SPA) para acessar sua conta de email, selecione a caixa de seleção 'Fazer logon usando autenticação de senha de segurança (SPA)'.

Fazer logon usando autenticação de senha de segurança (SPA)

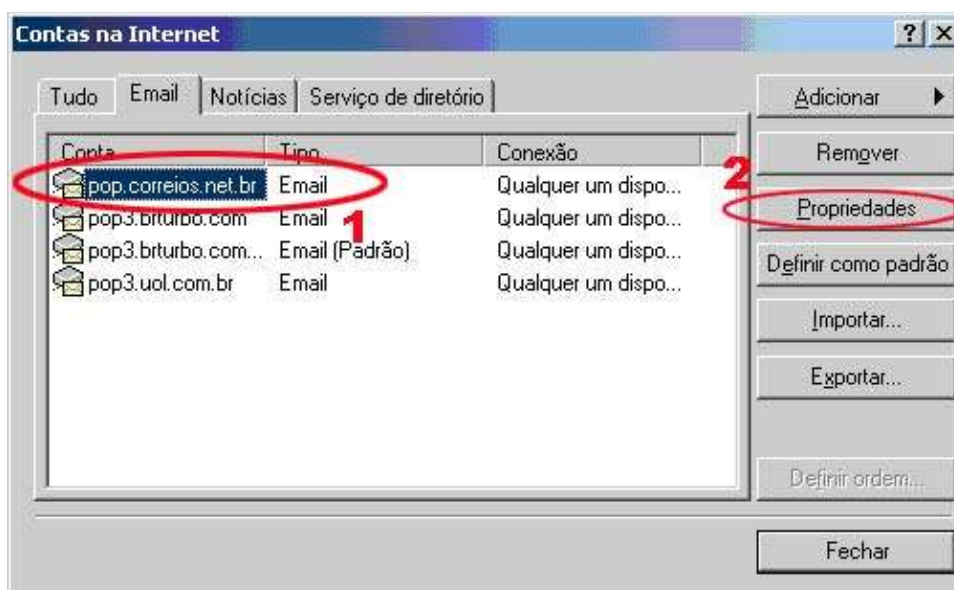
< Voltar Avançar > Cancelar

(continua...)

12. Clique em "Concluir" - o assistente será encerrado e voltará para a tela "Contas na Internet";



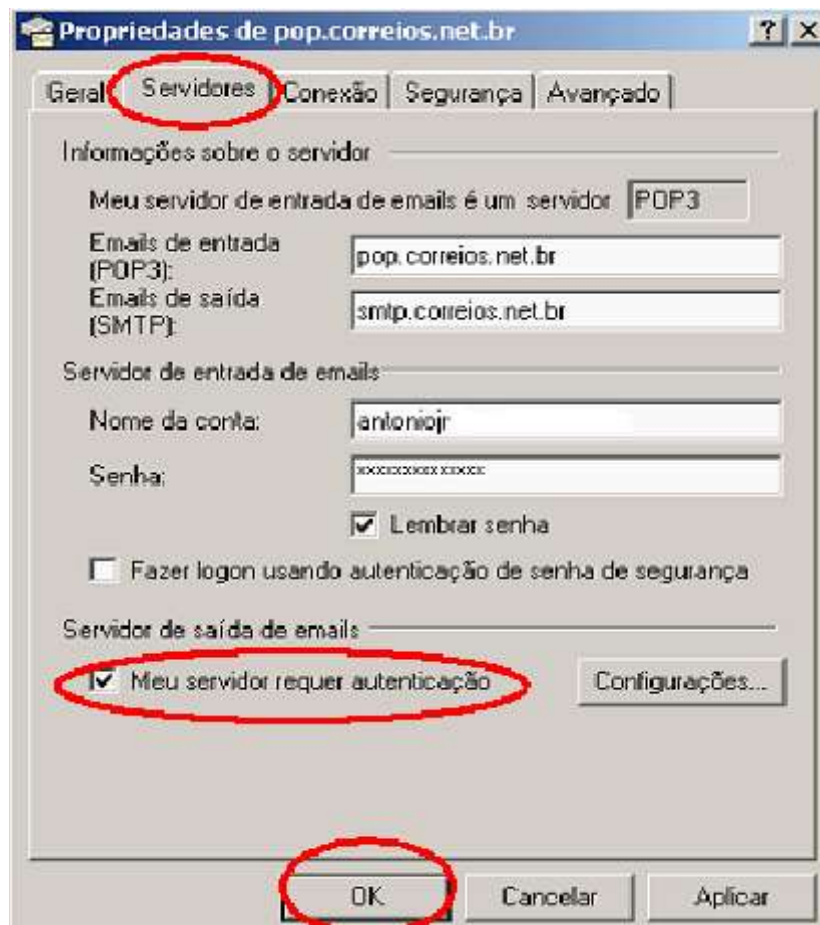
13. Na lista de contas de email, selecione a conta "pop.correios.net.br" e clique no botão "Propriedades" - aparecerá a tela "Propriedades de pop.correios.net.br";



(continua...)

14. Na parte superior da tela, onde aparecem as guias: geral, servidores, conexão, segurança e avançado; clique na guia "Servidores";

15. Em "Servidor de saída de emails", marque opção "Meu servidor requer autenticação";



16. Clique no botão "OK" - a tela será fechada;

17. Na tela "Contas na Internet", clique no botão "Fechar".

Pronto! O Outlook estará pronto para enviar e receber mensagens.
Os Correios agradecem a sua preferência.



Observações importantes:

Não utilize para a Conta de Usuário o sufixo @correios.net.br

Caso ocorra algum erro favor contactar com o suporte (**serviço Fale com os Correios, em nosso site: www.correios.com.br**), informando o sistema operacional, tipo de erro, etc para que possa ser verificado o problema.

Verifique também se está utilizando algum antivírus com firewall habilitado. Isto pode impedi-lo de receber suas mensagens.

* * * * *